

RIDER TECHNICZNY

Stanisława Celińska

z zespołem pod kierownictwem Macieja Muraszko

Dokument zawiera niezbędne minimum techniczne umożliwiające zespołowi i ekipie technicznej wykonanie koncertu na właściwym poziomie technicznym i artystycznym. Przed kontaktem z techniką zespołu prosimy o dokładne zapoznanie się z tym dokumentem.

Na koncercie wymagana jest obecność elektryka lub technika z ważnymi uprawnieniami SEP, technika znającego dobrze przygotowany system P.A., realizatora monitorów oraz techników oświetlenia i konstrukcji nośnych, sceny i zadaszona.

Całość aparatury powinna być w pełni zainstalowana, uruchomiona i sprawdzona na 1 godzinę przed planowanym rozpoczęciem próby.

SCENA

Scena w budynku: o wymiarach minimum: 8x6 m i wysokości min 1,5 m

Scena plenerowa: o wymiarach minimum: 8x6 m i wysokości min 1,5 m, zadaszona i osłonięta po bokach i z tyłu horyzontem nie przepuszczającym wody.

Na scenie wymagane są podesty o wymiarach min.: 2x2 m i wysokości min.: 40 cm.

Na scenie wymagane jest 5 krzeseł, bez podłokietników, dla artystów.

SYSTEM FOH

Wymagany jest system nagłośnieniowy adekwatny do wielkości audytorium.

Preferowane są systemy uznanych marek: d&b seria Q (mile widziane), L'acoustic, Meyer sound, JBL, EV itd.

Preferowane konsolety cyfrowe uznanych firm: Midas, Soundcraft, Allen-heath, Digidesign, Digico, Yamaha itd.

SYSTEM MON

Wymagane jest 8 monitorów typu wedge o mocy minimalnej 500.

Mile widziane d&b M2,M4,M6 ,MAX JBL SRX 712.

Konsoleta monitorowa (cyfrowa) powinna posiadać minimum 24 kanały.

Powinna posiadać minimum 7 wysyłek aux-post.

Ustawienie konsolety monitorowej powinno umożliwiać bezpośredni kontakt wzrokowy monitorowca z zespołem.

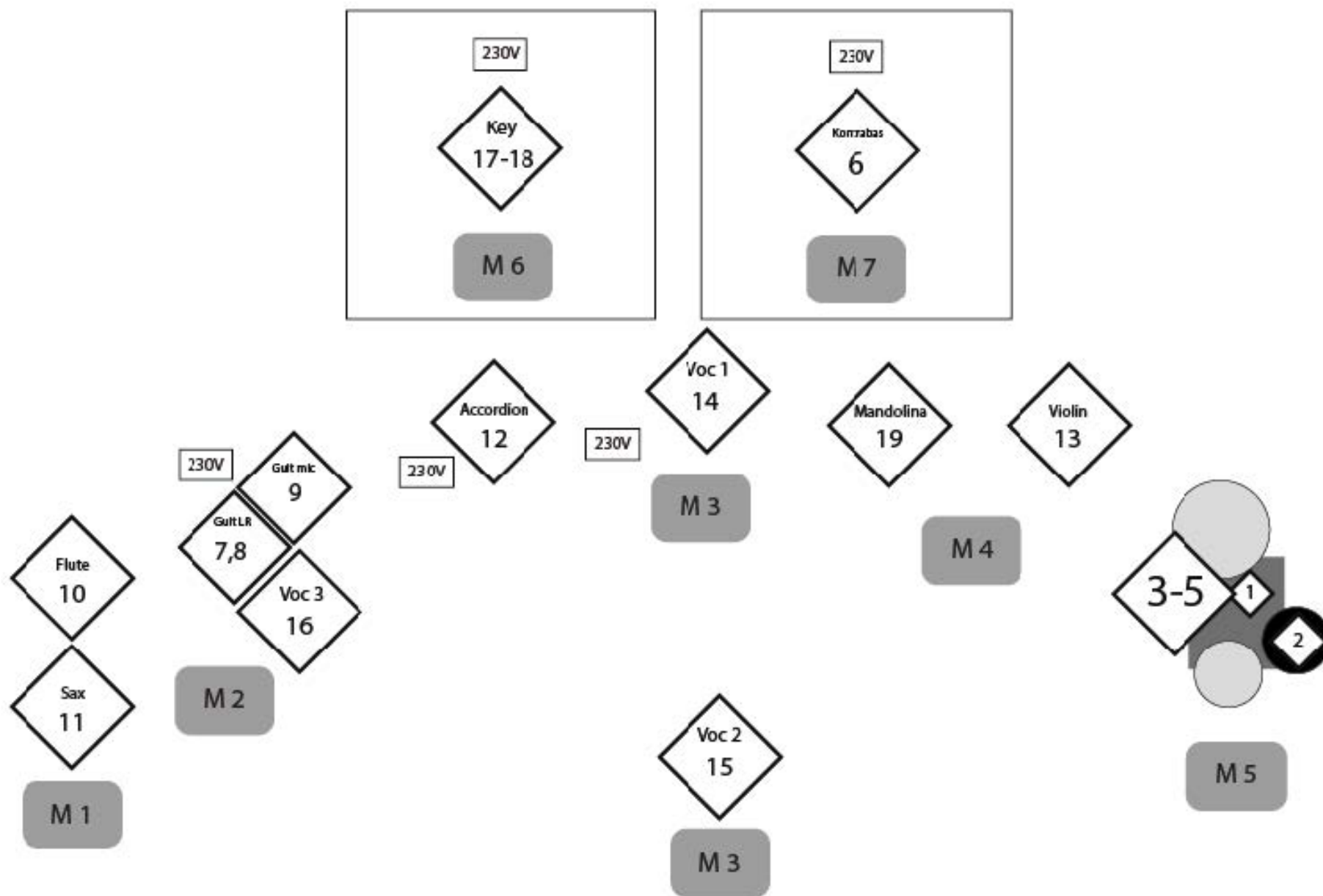
Tabela 1. Spis połączeń.

Lp.	Instrument	Wymagany przetwornik
1	Kick	EV N/D 868, Beta 52
2	Snare top	ATM 350
3	Tom	Sennheiser e604
4	Overhead	Earthworks sr 25
5	Bongos	Earthworks sr 25
6	Kontrabas	XLR
7	Guitar L	XLR
8	Guitar R	XLR
9	Guit mic	Earthworks sr 25
10	Flute	ATM 350
11	Saxophone	ATM 350
12	Accordion	XLR
13	Violin	ATM 350
14	Vocal 1 (stolik)	Shure SM58
15	Vocal 2 (stojacy)	Shure SM58
16	Vocal 3 (guit)	Shure SM58
17	Key L	D.I.
18	Key R	D.I.
19	Mandolina	Earthworks sr 25

Dźwięk: Sergiusz Supron, tel: 605 726 752, supron.s@gmail.com

Oświetlenie: Krzysztof Kłak, tel: 519 119 238, krzysztof@technikasceny.pl

STAGE PLAN



Rider oświetleniowy Stanisława Celińska

Lista urządzeń oświetleniowych:

8szt. Martin Quantum Wash
7szt. Martin Quantum Profile
2szt. Blinder DWE
4szt. Martin Mac Aura
6szt. Portman P3
4szt. HazeBase Hazer
1szt. Martin M2GO HD

Poprosimy o kontakt z realizatorem do 14 dni przed koncertem.

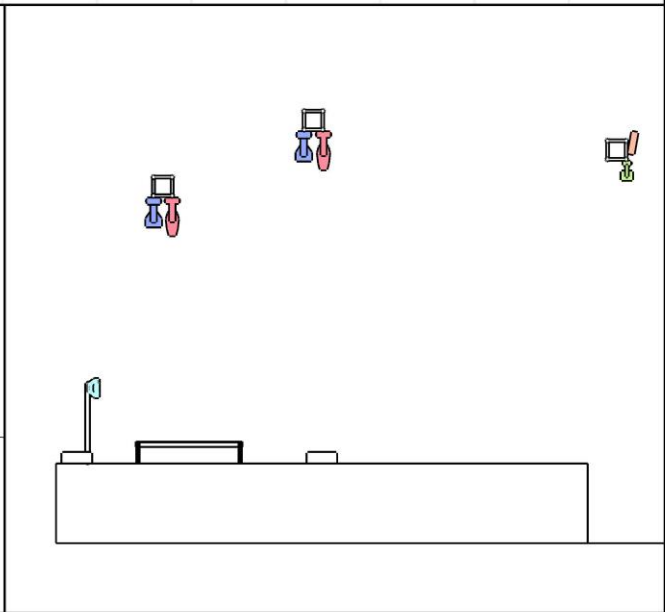
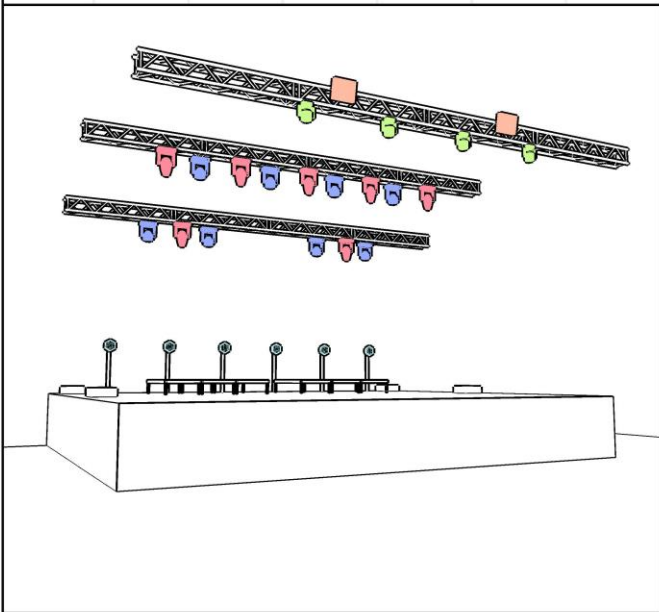
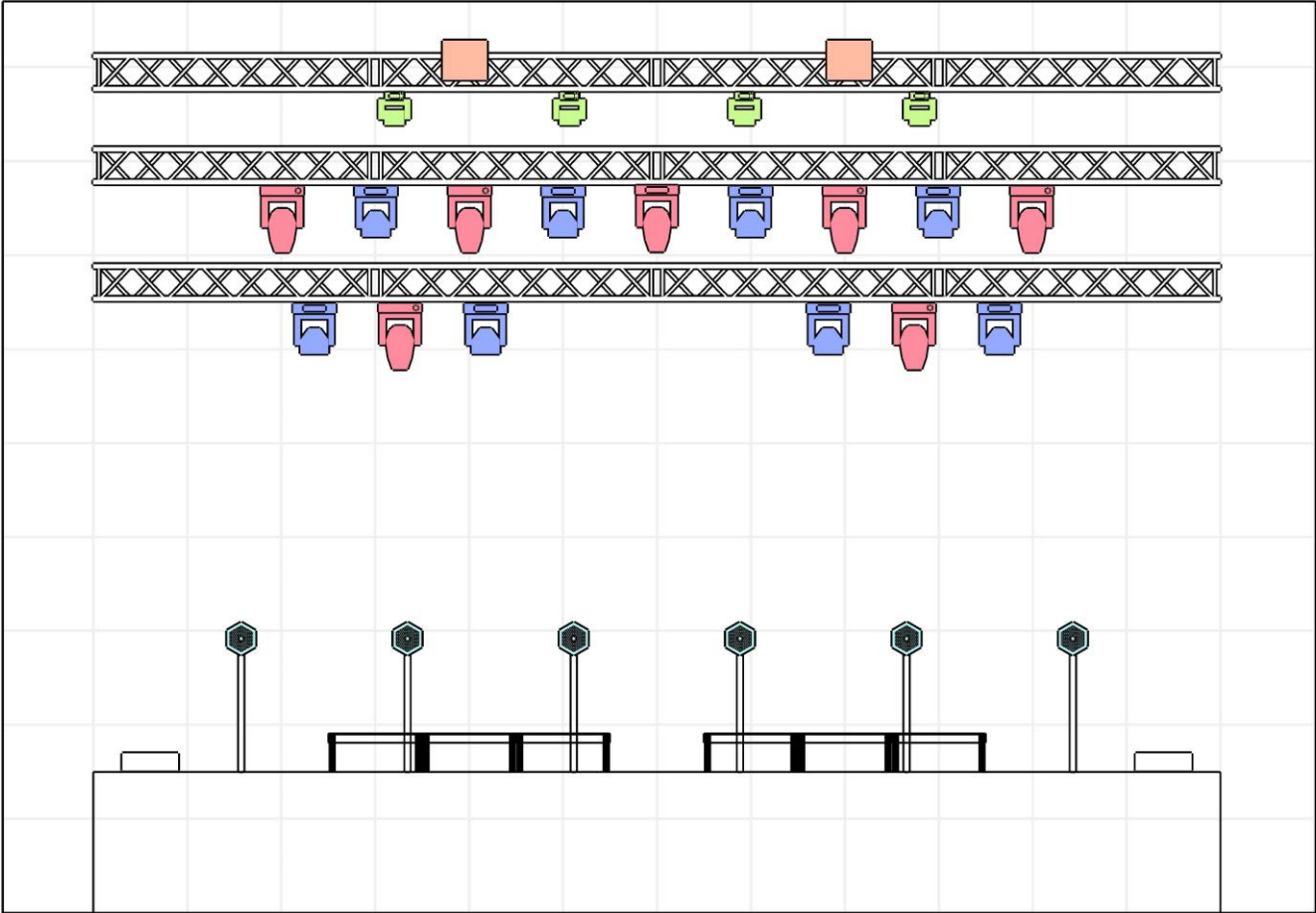
Wszystkie odstępstwa od ridera spowodowane warunkami technicznymi lub innymi okolicznościami muszą być uzgadniane z realizatorem. Krzysztof Kłak - krzysztof@technikasceny.pl

Stanowisko realizatora musi znajdować się naprzeciwko frontu środka sceny na wysokości zapewniającej dobrą widoczność sceny.




Stanowisko realizatora musi być odpowiednio zabezpieczone przed złymi warunkami atmosferycznymi.

Tył oraz boki sceny powinny być koloru czarnego.

Rider przewidziany jest na scenę o wymiarach 12m x 10m i umiejscowieniu podestów na wysokości od 1,4m do 1,7m.



Symbol key

-  MAC Quantum Wash (8)
-  MAC Quantum Profile (7)
-  P3 PIX3L (6)

-  Base Hazer Pro (4)
-  MAC Aura (4)
-  4lite Blinder (2)